

Ausgleichsflächen-Problematik in Putzbrunn

Stand: November 2013

erarbeitet von Putzbrunner Bürgern der

Ausgleichsflächen-Problematik in Putzbrunn Stand: November 2013

**Luftaufnahme von
Putzbrunn
mit den an das
Landesamt für Umwelt (LfU)
gemeldeten
Ausgleichsflächen.**

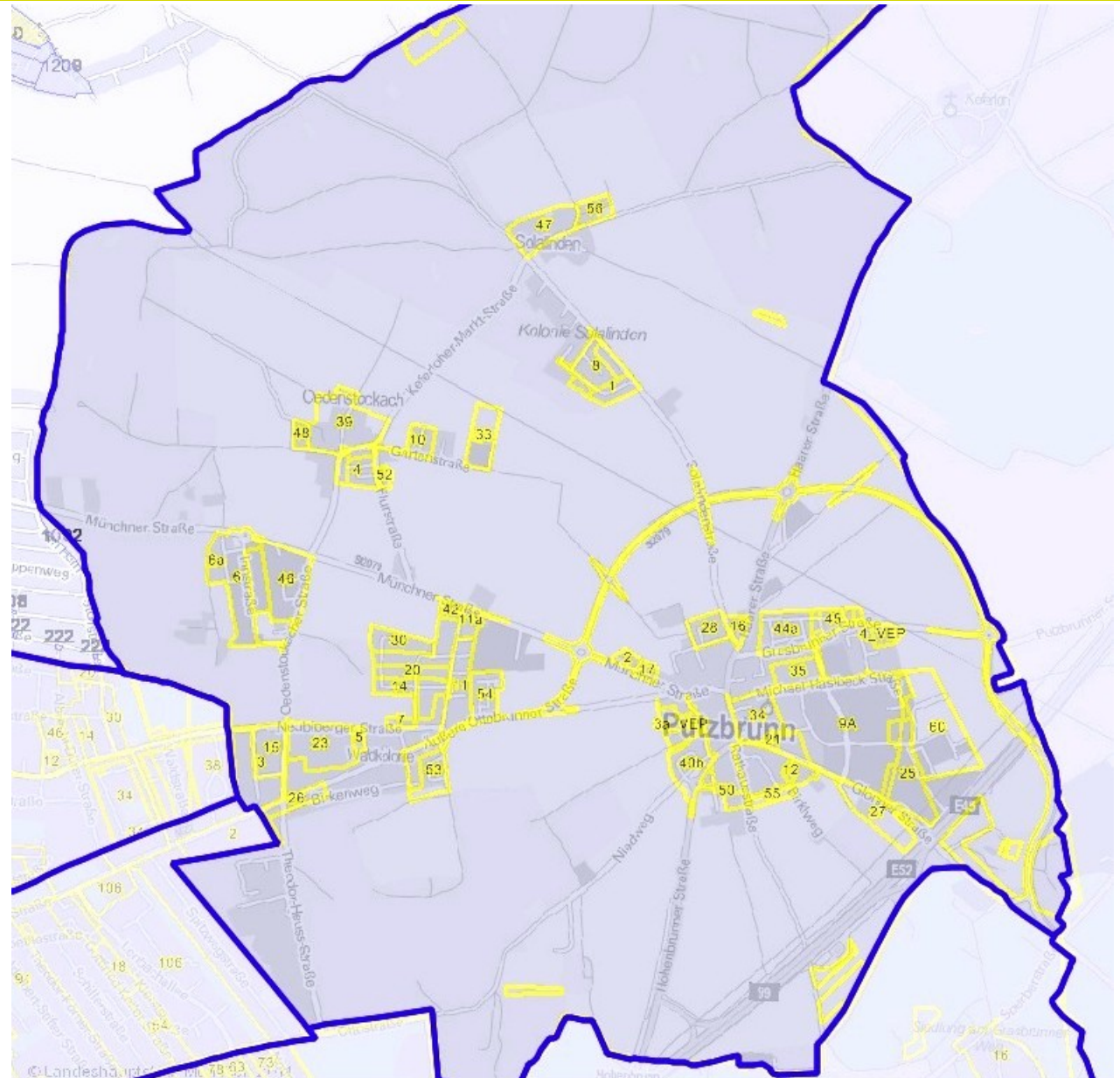
**Stand der Veröffentlichung:
29.10.2013**



Ausgleichsflächen-Problematik in Putzbrunn Stand: November 2013



Übersicht der Bebauungspläne von Putzbrunn

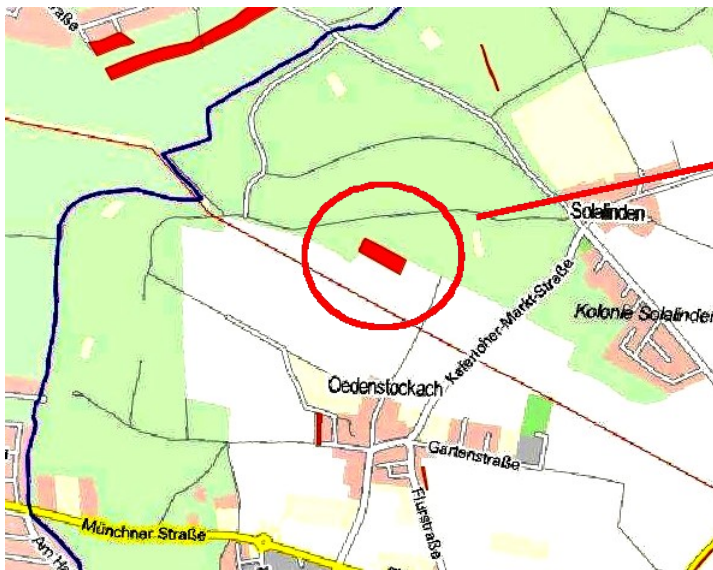


Quelle: Bauleitpläne in Bayern (Umringe) - LVG

Kartenbasis: WebAtlasDE_light © GeoBasis-DE / BKG 2013

Ausgleichsfläche am nördl. Waldrand Oedenstockach: (BP 46)

fehlende Realisierung !



Kartenbasis: WebAtlasDE_light © GeoBasis-DE / BKG 2013

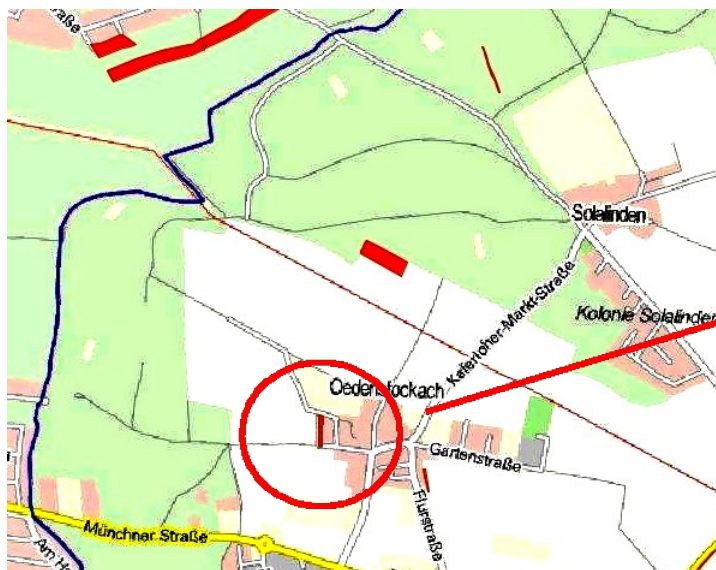


Quelle: BayernAtlas 2013

Ausgleichsflächen-Problematik in Putzbrunn Stand: November 2013

Ausgleichsfläche Siedlung Am Bauernweg Oedenstockach: (BP 48)

fehlende Realisierung !



Ausgleichsfläche Siedlung Am Bauernweg Oedenstockach: (BP 48)



**Die Abstände von der
Gebäudefront bis zu den
Ausgleichsflächen liegen
teilw. offensichtlich bei
nur ca. 3,5 m!**

Ausgleichsflächen-Problematik in Putzbrunn Stand: November 2013

Ausgleichsfläche Siedlung Am Hartlhof in Putzbrunn-Ort: (BP 45)

Soll lt. GR-Beschluß verlegt werden.

Bisher keine BP-Änderung
mit Neuausweisung der
Ausgleichsflächen!



Kartenbasis: WebAtlasDE_light © GeoBasis-DE / BKG 2013



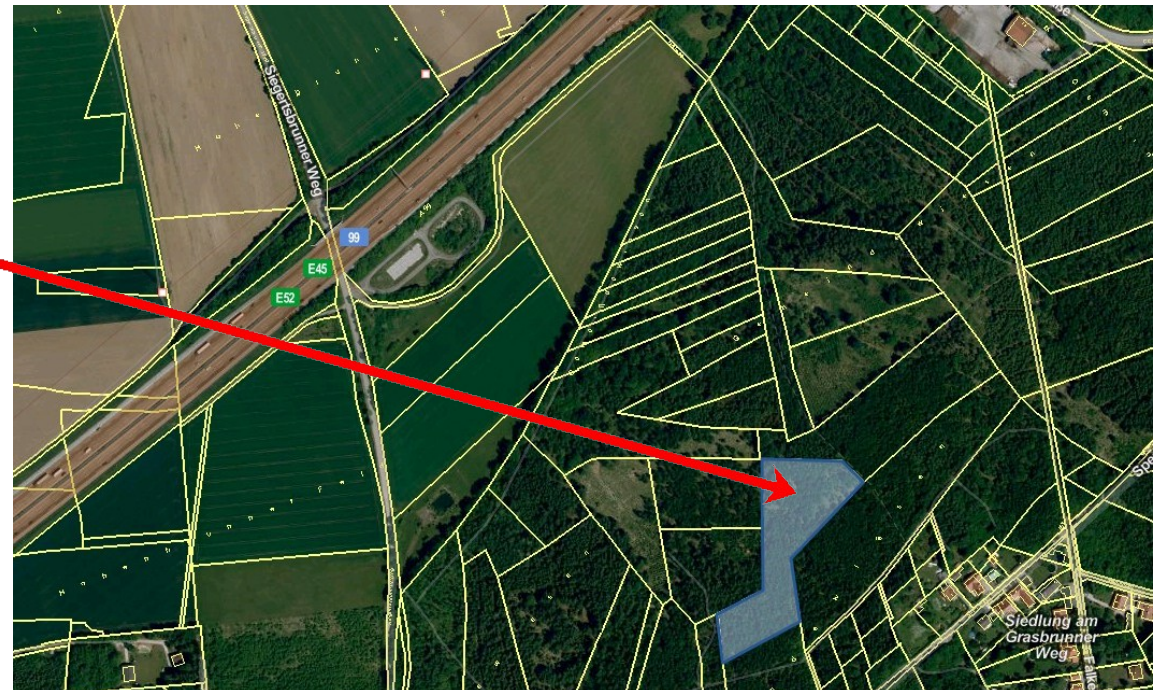
Quelle: BayernAtlas 2013

Ausgleichsflächen Siedlung Am Fablhof in Putzbrunn-Ort: (BP 44)

Ausgleichsfläche im Hohenbrunner Wald

**wurde bisher nicht an die
LfU gemeldet !**

**wurde mit dem Umbau der forstl.
Struktur überhaupt schon begonnen?**



Quelle: BayernAtlas 2013

Ausgleichsflächen Siedlung Am Fablhof in Putzbrunn-Ort: (BP 44)

**Ausgleichsfläche in Solalinden
wurde bisher nicht an die
LfU gemeldet !

fehlende Realisierung !**



Ausgleichsfläche Reiterhof östl. von Solalinden: (BP 56)

**Ausgleichsfläche in Solalinden
wurde bisher nicht an die
LfU gemeldet !**

fehlende Realisierung !



Ausgleichsfläche für Siedlung Vogelkirschweg, Waldkolonie **(BP 54)**

**Ausgleichsfläche am Niedweg
wurde bisher nicht an die
LfU gemeldet !**

**fehlende Realisierung !
(Vermessung ist erfolgt)
Seit Mitte Nov. 2013 ist eine
(zu kleine Fläche) eingezäunt.**



Ausgleichsfläche für Siedlung östl. der Rathausstr., Putzbrunn-Ort (BP 55)

**Ausgleichsfläche
in Solalinden
wurde bisher nicht an
die LfU gemeldet !**

fehlende Realisierung !



Quelle: BayernAtlas 2013

Ausgleichsfläche für Radwegneubau Oedenstockach-Solalinden

Ist die Ausweisung einer Ausgleichsfläche erforderlich?

Diese Frage wollte die Gemeinde mit dem Landratsamt abklären.

Sachstandsbericht ?

Ausgleichsfläche für Radwegneubau Solalinden - Putzbrunn-Ort

Wo ist die Ausweisung der Ausgleichsfläche ?

Ausgleichsflächen-Problematik in Putzbrunn

**Die Zusammenstellung erfolgte
ohne Anspruch
auf Vollständigkeit**

Stand: November 2013