

**Liebe Eltern,**  
dieser Schulwegplan soll Ihrem Kind und Ihnen helfen, schon vor dem Schulbeginn den Schulweg zu trainieren. Die im Ortsplan verwendeten Verkehrszeichen haben wir mit einer Erläuterung nochmals abgebildet. Bitte erklären Sie Ihrem Kind die genaue Bedeutung und die damit verbundenen Verhaltensweisen.



**Fußgängerüberweg:**

Du hast eine gute Stelle gefunden, um die Straße zu überqueren. Sei trotzdem vorsichtig.



**Verkehrshelfer:**

Hier ist eine günstige Gelegenheit, die Straße zu überqueren, weil zum Beispiel ein Schülerlotse die Autos stoppt und den Fußgängern hilft, sicher über die Straße zu kommen.



**Fußgängerampel:** Bei Rot stehen, bei Grün gehen.

Das rote Männchen bedeutet: Stopp, stehen bleiben; das grüne, dass Du die Straße überqueren kannst.



**Gemeinsamer Rad- und Fußweg:**

Hier benutzen Radfahrer und Fußgänger den gleichen Weg. Besondere Rücksichtnahme und Umsicht sind gefordert, besonders von schnelleren Radfahrern und Inlineskatern.



**Fußweg:**

Dieser Weg ist für Fußgänger. Kinder bis zum vollendeten 8. Lebensjahr **müssen** ihn mit Fahrrädern benutzen, Kinder bis zum vollendeten 10. Lebensjahr dürfen ihn benutzen.

**Noch ein paar Hinweise:**

**Begleitung der Kinder**

Schulanfänger sind nicht in der Lage, den Verkehr in ähnlicher Weise wie die Erwachsenen zu erleben und zu begreifen. Also: Begleiten Sie Ihr Kind anfangs, achten Sie am Beispiel älterer Kinder auf Ablenkungsmöglichkeiten, wie die Bäckerei, den Kiosk, das Schreibwarengeschäft usw.

**Zeitvorgabe für den Weg zur Schule**

Kalkulieren Sie schon beim Frühstück ein, dass Ihr Kind ca. ¼ Stunde vor Schulbeginn in unmittelbarer Nähe des Schulgebäudes sein sollte – nur so wird nicht gehetzt.

**Auffällige Kleidung des Kindes**

Je heller und bunter die Kleidung – um so sicherer ist sie. Wenn Ihr Kind farbenfrohe, leuchtende Kleidung liebt – recht so. Eher gesehen werden, hilft Unfälle verhindern.

**Schülerbeförderung im privaten Kraftfahrzeug**

Gönnen Sie Ihrem Kind den Schulweg zu Fuß. Neben der zusätzlichen Bewegung ermöglichen Sie Ihrem Kind ein Gemeinschaftserlebnis mit anderen Schulkindern. Falls Sie Ihr Kind ausnahmsweise mit dem Auto zur Schule bringen müssen, denken Sie bitte an den Kindersitz und das Angurten. Lassen Sie Ihr Kind unbedingt auf der Schulseite rechts aus dem Auto aussteigen.

**Bitte lassen Sie Ihr Kind erst nach der für die 4. Klasse vorgesehenen Radfahrprüfung alleine Rad fahren.**

# Schulwegplan

Schuljahr 2015/2016



**Gemeinde Putzbrunn**

**Grundschule Putzbrunn**

**Rathausstraße 5, 85640 Putzbrunn**

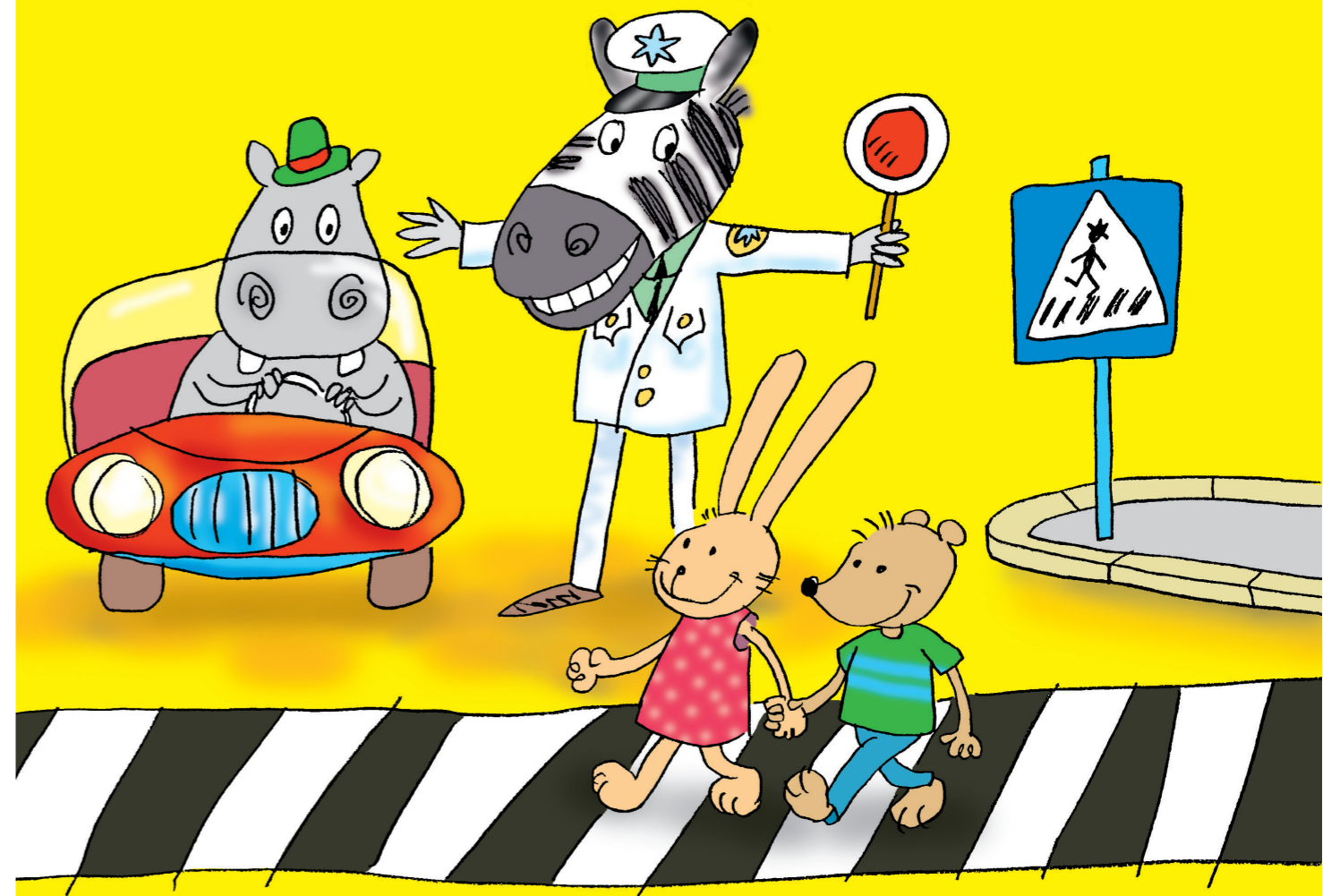


Illustration: Norbert Pautner, München entnommen aus: „Mein erstes Buch vom Straßenverkehr“ von Luise Wiese und Norbert Pautner, Bassermann Verlag







Edwin Klostermeier  
1. Bürgermeister



Christoph Göbel  
Landrat

## Liebe Eltern,

unsere Schulkinder sind die jüngsten und gleichzeitig leider auch die meistgefährdeten Verkehrsteilnehmer, gerade auf dem Weg zur Schule und nach Hause.

Den sichersten Schulweg finden Sie natürlich am besten zusammen mit Ihrem Kind selbst. Dieser Schulwegplan will Ihnen dabei helfen, indem er bekannte Gefahrenstellen aufzeigt.

Für ihre Mitwirkung und Beratung danken wir der Verkehrswacht München e. V. und den zuständigen Polizeidienststellen sehr herzlich. Dank für finanzielle Unterstützung gebührt der Kreissparkasse München Starnberg Ebersberg. Unsere besondere Anerkennung gilt auch den Schulweghelferinnen und -helfern, die durch ihren persönlichen Einsatz den Gang zur Schule und nach Hause für Ihre Kinder sicherer machen.

Die Herausgeber dieses Schulwegplanes, der Landkreis München und Ihre Wohnsitzgemeinde sowie Ihre Schule und die Elternbeiräte, wünschen allen Schulkindern einen stets unfallfreien Schulweg!

*E. Klostermeier* *Christoph Göbel*

## Das sind kritische Punkte:



**1**  
Ampelanlage Hohenbrunner Straße / Glonner Straße / Rathausstraße



**2**  
Rathausstraße



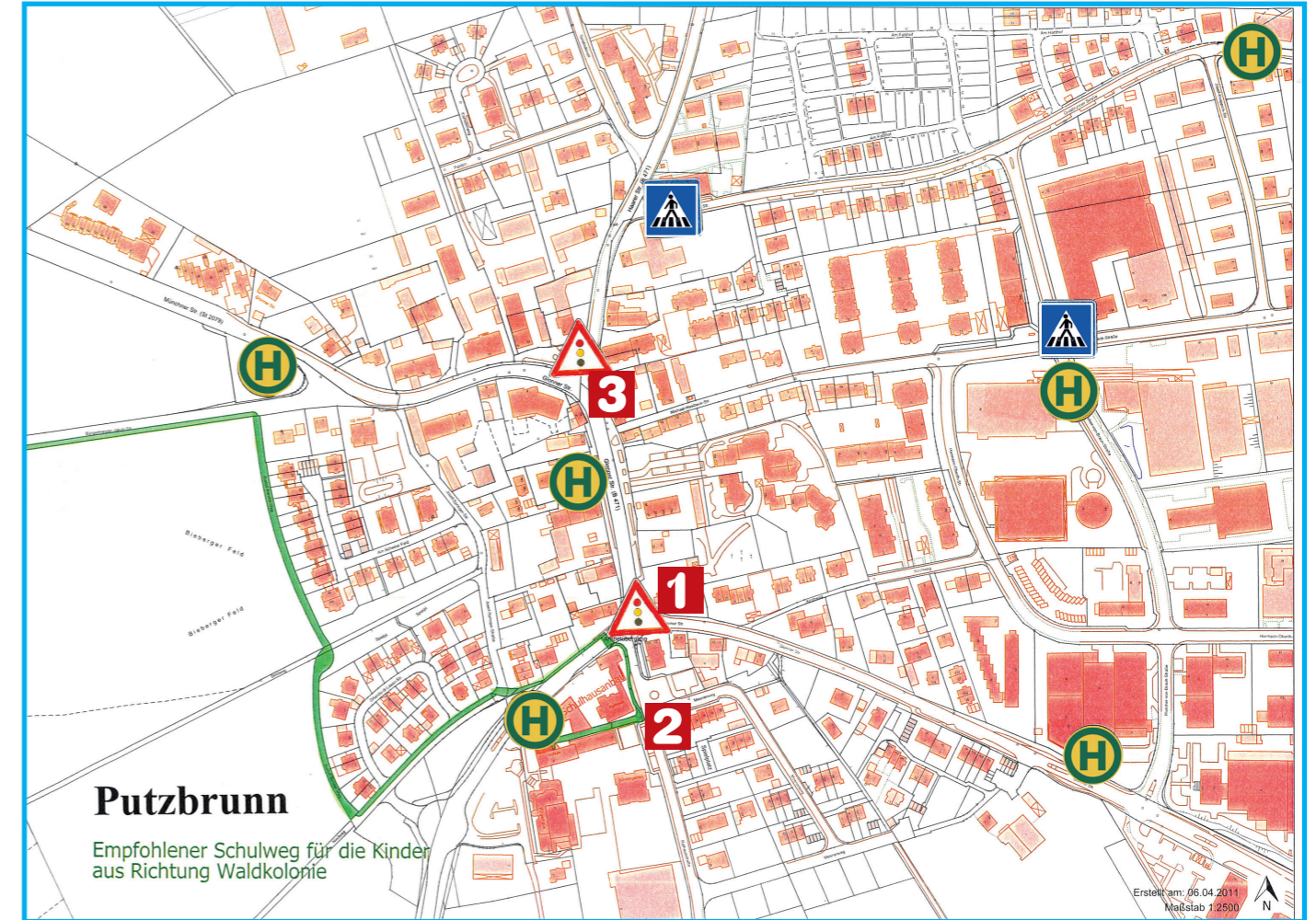
**3**  
Kreuzungsbereich Glonner Straße / Haarer Straße

Suchen Sie mit Hilfe dieses Plans gemeinsam mit Ihrem Kind den verkehrssichersten Weg zur Schule. Dabei sollten folgende Regeln beachtet werden:

- Ihr Kind sollte die Fahrbahn möglichst wenig überqueren müssen.
- Wenn eine Straße übersätlich an Kreuzungen oder Einmündungen geschehen, nicht an Streckenabschnitten dazwischen.
- Straßen mit starkem oder schnellem Verkehr sollten möglichst an den Stellen überquert werden, die durch eine Ampel, einen Zebrastreifen oder durch Schulweghelfer bzw. Schülerlotsen gesichert sind.

Sprechen Sie auch über die Stellen, die von Ihren Kindern gemieden werden sollten.

## Ihr Schulwegplan:



Den Kindern aus dem Ortsteil Waldkolonie wird geraten, den öffentl. Personennahverkehr (ÖPNV) zu benutzen. Im Bereich der Waldkolonie befinden sich mehrere sicher erreichbare Haltestellen.

**Kindern aus dem blauen Bereich - Haltestelle Eichenstraße / Birkenweg**

- Am Einfang
- Äußere Ottobrunner Straße (Südseite)
- Birkenweg
- Eichenstraße-Süd
- Eschenweg
- Ottobrunner Straße
- Theodor-Heuss-Straße

wird empfohlen die Haltestellen Eichenstraße / Birkenweg zu nutzen.

**Kindern aus dem grünen Bereich - Haltestelle Neubiberger Straße**


- Am Hochriß
- Eichenstraße Nord
- Föhrenstraße
- Neubiberger Straße (Südseite)
- Oedenstockacher Straße
- Rauschbergstraße
- Zugspitzstraße

wird empfohlen die Haltestelle Neubiberger Straße zu nutzen.

**Kindern aus den roten Bereichen - Haltestelle Tannenstraße**

- Ahornweg
- Buchenstraße
- Fichtenstraße
- Lärchenstraße
- Kieferstraße
- Tannenstraße
- Vogelkirschweg

wird empfohlen die Haltestelle Tannenstraße zu nutzen.



Wir suchen noch dringend weitere Schulweghelferinnen oder Schulweghelfer. Bitte melden Sie sich bei der Schule, dem Elternbeirat oder bei der Polizei.

## Wir können Ihnen helfen:



Schulleitung Rektorin  
Michaela Fitz  
GS Putzbrunn  
Rathausstraße 5  
85640 Putzbrunn  
Tel. 089/4 62 62-212



Sicherheitsbeauftragte  
Petra Hötzel  
GS Putzbrunn  
Rathausstraße 5  
85640 Putzbrunn  
Tel. 089/4 62 62-212



Verkehrssachbearbeiter  
Werner Karl  
Polizeiinspektion 28  
Robert-Bosch-Straße 2  
85521 Riemerling  
Tel. 089/6 29 80-117



Elternbeiratsvorsitzende  
Sandra Laaks  
Neubiberger Straße 19  
85640 Putzbrunn  
Tel. 089/820 208 99



Verkehrssachbearbeiter  
im Rathaus  
Walter Pusch  
Rathausstraße 1  
85640 Putzbrunn  
Tel. 089/4 62 62-152



Verkehrssachbearbeiter  
Peter Gauser  
Polizeiinspektion 28  
Robert-Bosch-Straße 2  
85521 Riemerling  
Tel. 089/6 29 80-117